

**BAHAGIAN KESIHATAN AWAM  
JABATAN PERKHIDMATAN KESIHATAN PERSEKITARAN  
MAJLIS BANDARAYA PETALING JAYA**

**Laporan Kes Demam Denggi Minggu Epid 16/2026 hingga  
19/04/2026 - 25/04/2026**

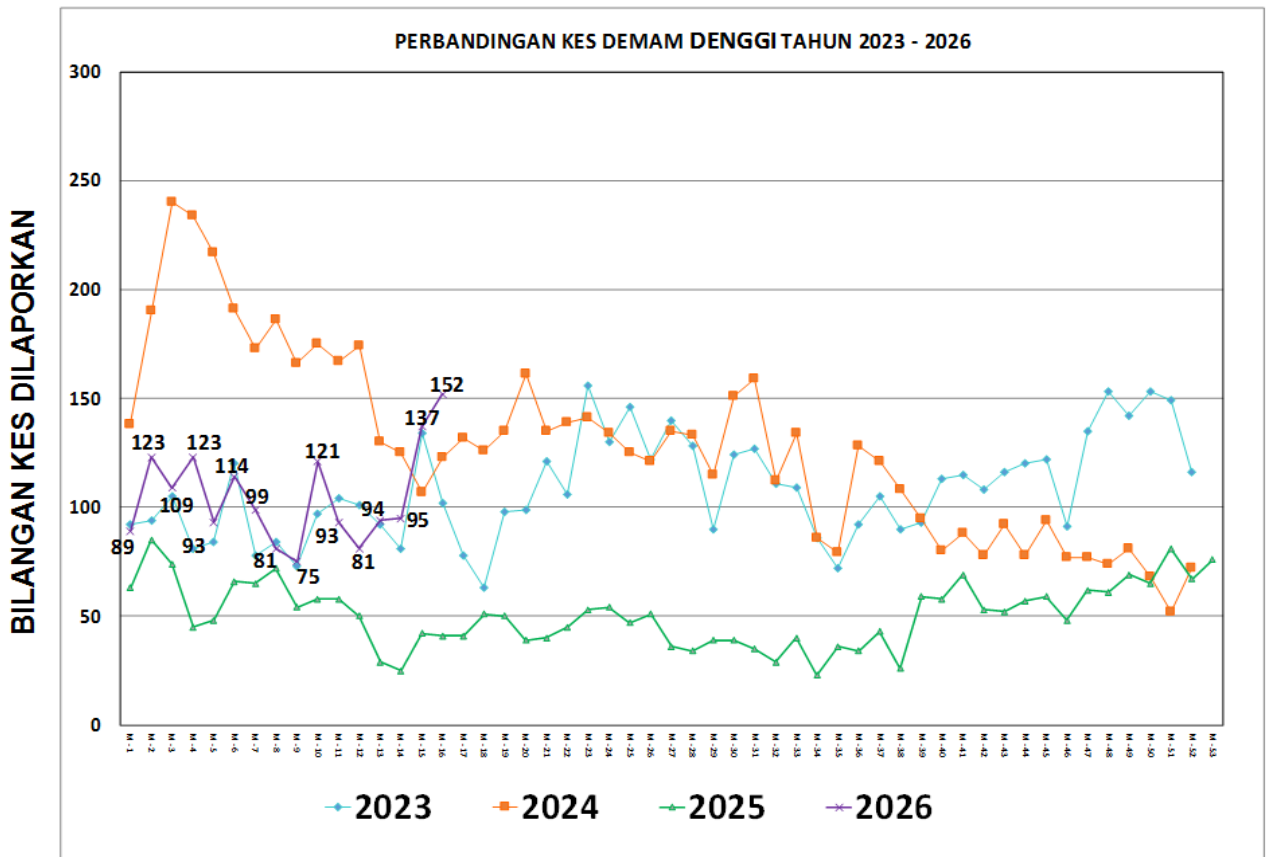
**STATISTIK MINGGUAN KES DEMAM DENGGI**

Jumlah kes demam denggi yang dilaporkan pada minggu ke **16/2026** adalah **152 Kes**, menjadikan Jumlah Kumulatif sebanyak **1679 kes** yang dilaporkan ini **Meningkat 11%** daripada jumlah kes pada minggu sebelumnya iaitu **137 Kes**. Jumlah Lokaliti Wabak adalah **61 Lokaliti**, manakala **Lokaliti Wabak Aktif** pada **(ME 15 = 11 Lokaliti)**. **1 Wabak Baru** dilaporkan, **9 Lokaliti Wabak Tak Terkawal** dilaporkan dan **7 Lokaliti Wabak Hotspot** dicatatkan. **Tiada Kes Kematian** baru yang dilaporkan.

**PEMBANDINGAN KES DEMAM DENGGI MINGGUAN**

TAHUN	MBPJ	
	Kumulatif 2026	Mati
<b>2026 (ME 16/2026)</b>	<b>1679</b>	<b>1</b>
2025	2695	0
2024	6653	2

**GRAF TREN KES DEMAM DENGGI**



**SENARAI LOKALITI WABAK**

LOKALITI WABAK	JUMLAH WABAK MINGGU EPID 16/2026
Wabak Baru (WB)	1
Wabak Terkawal (WT)	44
Wabak Tidak Terkawal (WTK)	9
Hotspot (HS)	7
<b>JUMLAH LOKALITI WABAK (WT+WB+WTK+HS)</b>	<b>61</b>

Bil	Senarai Nama Lokaliti Wabak
<b>Lokaliti Wabak Baru</b>	
1	E9. KT SS 2 (4) [JLN SS 2/72,74,74A, 2/75-2/87,2/89,2/91, 2/93]
2	

Bil	Senarai Nama Lokaliti Wabak
<b>Lokaliti Terkawal</b>	
1	E6. BL PJU 8 ARMANEE TERRACE KONDO
2	E6. BL PJU 8 D'VERVAIN RESIDENCES
3	E6. BL PJU 8 METROPOLITAN SQUARE KONDO
4	E6. BL PJU 9 SD 1 FLAT SRI CEMARA
5	E6. BL PJU 9 SD 10
6	E6. BL PJU 9 SD 11
7	E6. BL PJU 9 SD 13 APT SD 1
8	E6. BL PJU 9 SD 13 APT SD 2
9	E7. KD PJU 5 SEK 4 GUGUSAN SEMARAK
10	E7. KD PJU 5 SEK 7 GUGUSAN KEKWA
11	E7. KD PJU 5 SEK 7 GUGUSAN KEMBOJA
12	E7. KD PJU 5 SEK 8 GUGUSAN KEMUNING (A,B) PPRT
13	E7. KD PJU 5 SEK 7 ( TERES A : JLN NURI 7/6,7,7A,8,9 )
14	E8. BU PJU 1 (3) - (JALAN PJU 1/3 , 1/3A - 1/3F, 1/4 , 1/4A , 1/5 - 1/10)
15	E8. BU PJU 6 BU 1 (TERES 1) [JLN 1/1, 1/1A, 1/9 - 1/15]
16	E8. BU PJU 6A KG SG KAYU ARA 3 [JLN KENANGA, ANGGERIK, CEMPAKA]
17	E8. BU PJU 6A KG SG KAYU ARA 5 [ JLN TERATAI, MELUR, MAWAR, MELATI ]
18	E8. BU SS 20 (1) [JLN SS 20/1 - SS 20/20]
19	E9. KT SS 1(TERES 3)[JLN SS 1/1,1A-1D,2,3,4,5,6,7,8,9,9A,11,11A,22A,22B

20	E9. KT SS 2 (1) [JLN SS 2/1-2/4, 2/4A,4B, 2/5-2/23, 2/25, 2/25A]
21	E9. KT SS 3(TERES 1)[JLN SS 3/41,41A,43,45,47,49,51,53,55,57,59,59A-D,59F]
22	E9. KT SS 9 (TERES 2) [JLN SS 9/1 - 9/8]
23	E10. BG SEK 3(TERES1)[JLN OTHMAN,MASJID(H,I,J),3/56,57(B,C,D),58-60,63,65,67,69]
24	E10. BG SEK 4 (TERES 2) [JLN 4/33,47,47A-D,49A-E,50,52,53,53A,53B,54A,54B]
25	E10. BG SEK 5 TMN GASIN INDAH [JLN 5/56 , 5/58 , 5/8A , 5/8B , 5/69]
26	E10. BG SEK 5 (TERES 5) [JLN 5/4I,4J,10,10A-F,12,17,17A-D,19,19A-C,21,21A-D]
27	E10. BG SEK 18 (TERES 1) [JLN 18/2 , 18/3 , 18/4 , 18/5 , 18/7 , 18/9 , 18/11]
28	E11. SRI PJS 10 RIDZUAN KONDO
29	E11. SRI PJS 10 (TERES 5) [JLN PJS 10/24,10/24A,10/26,10/28,10/30,10/34]

30	E11. SRI PJS 5 FLAT DESA RIA (G,J,K,L,M,N,O,P)
31	E11. SRI PJS 5 TMN DESA RIA (PST KOMERSIAL) [JLN PJS 5/27-5/30]
32	E11. SRI PJS 6 FLAT DESA MENTARI 1 (BLOK 1 , 2 , 3)
33	E11. SRI PJS 6 FLAT DESA MENTARI 2 (BLOK 4 , 5 , 6)
34	E11. SRI PJU 1A ARATRE' RESIDENCES
35	E11. SRI PJU 1A MAISSON RESIDENCE
36	E11. SRI SS 6 HIGH PARK SUITES
37	E12. TM PJS 1 PARK AVENUE KONDO
38	E12. TM PJS 2C TMN MEDAN (TERES 4) [JLN PJS 2C/11,2C/11A,B,C,D,F,G,H,J,K,L,28,2]
39	E12. TM PJS 2C APT MEDAN CAHAYA 1 (BLOK A , B , C)
40	E12. TM PJS 2C APT MEDAN CAHAYA 3 (BLOK G , H)
41	E12. TM PJS 2C TMN MEDAN (TERES 3) [JLN PJS 2C/3,2C/11M,2C/11N,2C/13,2C/15]
42	E12. TM PJS 2D FLAT DESA MENTARI (BLOK 11)
43	E12. TM PJS 3 FLAT DESA PERANSANG 4 (BLOK G , H) [JLN PJS 3/52]
44	E12. TM PJS 3 FLAT DESA SEPAKAT (BLOK A , B) [JLN PJS 3/22]

Bil	Senarai Nama Lokaliti Wabak
<b>Lokaliti Wabak Tidak Terkawal</b>	
1	E6. BL PJU 8 APT FLORA DAMANSARA 1 [A,B]
2	E7. KD PJU 3 APT DAMAI
3	E7. KD PJU 3 PALM SPRING KONDO 2 (D,E,F)
4	E8. BU PJU 6 APT PELANGI DAMANSARA (D,E,F)
5	E10. BG SEK 17 (TERES 1) [JLN 17/2 , 17/4 , 17/6 , 17/11 , 17/19]
6	E11. SRI PJU 1A APT SRI ARA
7	E11. SRI PJU 1A PPRT LEMBAH SUBANG 2 (BLOK A-E)
8	E11. SRI PJS 8 MENTARI COURT
9	E12. TM SEK 51A (TERES)

Bil	Senarai Nama Lokaliti Wabak
<b>Lokaliti Hotspot</b>	
1	E9. KT SS 2 (2) [JLN SS 2/45,2/46,2/47,2/48,2/49,2/50,2/51,2/52,2/53,2/55]
2	E10. BG SEK 5 TMN PETALING (1) [5/44,46,51,54,55,57,59,61,65,67]
3	E11. SRI PJS 5 TMN DESA RIA (VILLARIA CONDO)
4	E12. TM PJS4 TMN INDAH JAYA(TERES 1)[JLN PJS 4/8,10,12,16,18,20,22A,25,27,27A,B]
5	E12. TM PJS4 TMN INDAH JAYA(TERES 2)[JLN PJS 4/2,4,8,9,10,19,19A,21,21A]

6	E12. TM SEK 51A FLAT IMPIAN BAIDURI
7	E12. TM SEK 51A RESIDENCE PARK 51