

**BAHAGIAN KESIHATAN AWAM
JABATAN PERKHIDMATAN KESIHATAN PERSEKITARAN
MAJLIS BANDARAYA PETALING JAYA**

**Laporan Kes Demam Denggi Minggu Epid 11/2026 hingga
15/03/2026 - 21/03/2026**

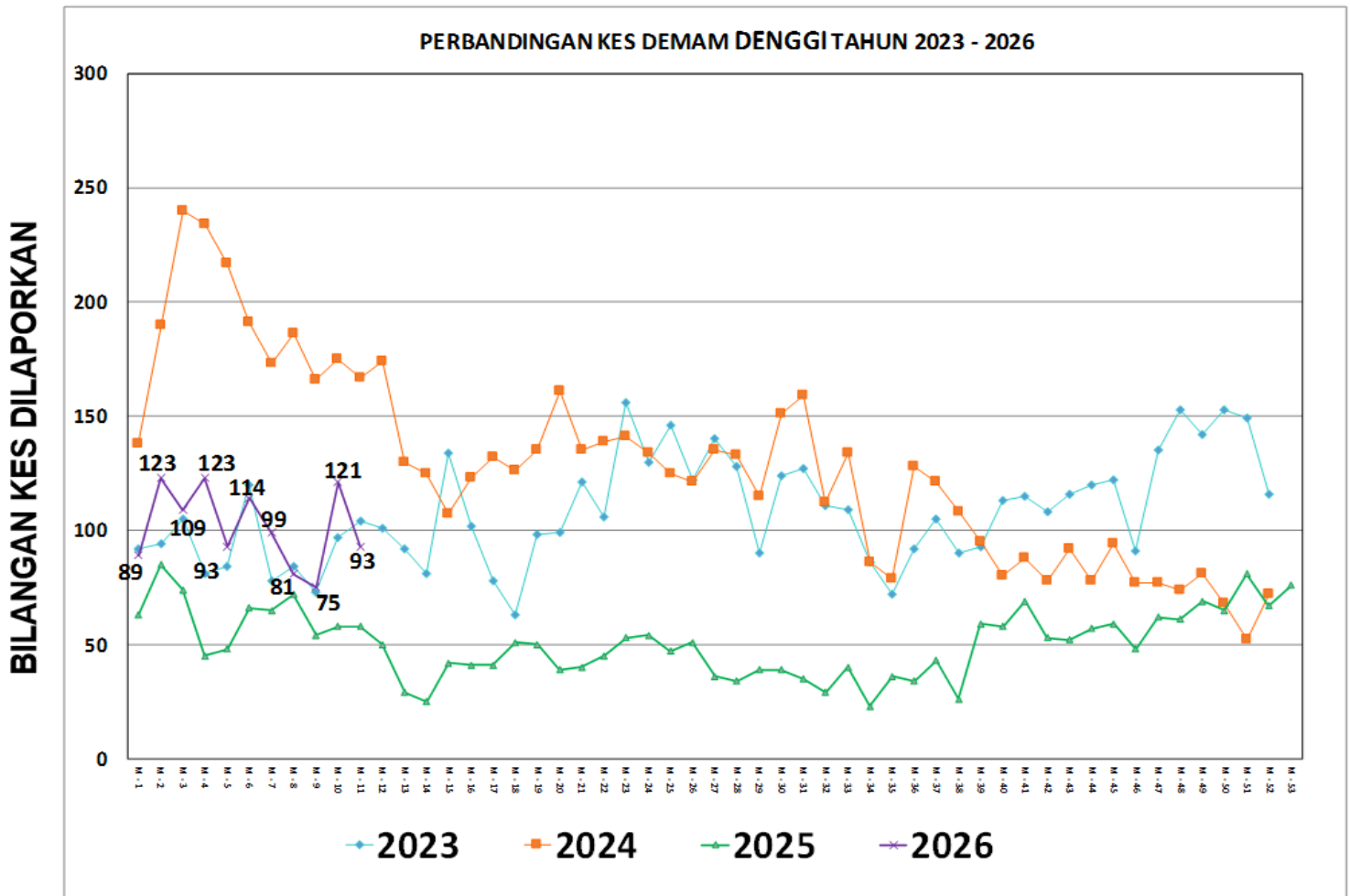
STATISTIK MINGGUAN KES DEMAM DENGGI

Jumlah kes demam denggi yang dilaporkan pada minggu ke **11/2026** adalah **93 Kes**, menjadikan Jumlah Kumulatif sebanyak **1120 kes** yang dilaporkan ini **Menurun 23%** daripada jumlah kes pada minggu sebelumnya iaitu **121 Kes**. Jumlah Lokaliti Wabak adalah **48 Lokaliti**, manakala **Lokaliti Wabak Aktif** pada **(ME 10 = 10 Lokaliti)**. **Tiada Wabak Baru** dilaporkan, **7 Lokaliti Wabak Tak Terkawal** dilaporkan dan **3 Lokaliti Wabak Hotspot** dicatatkan. **Tiada Kes Kematian baru** yang dilaporkan.

PEMBANDINGAN KES DEMAM DENGGI MINGGUAN

TAHUN	MBPJ	
	Kumulatif 2026	Mati
2026 (ME 11/2026)	1120	0
2025	2695	0
2024	6653	2

GRAF TREN KES DEMAM DENGGI



SENARAI LOKALITI WABAK

LOKALITI WABAK	JUMLAH WABAK MINGGU EPID 11/2026
Wabak Baru (WB)	0
Wabak Terkawal (WT)	38
Wabak Tidak Terkawal (WTK)	7
Hotspot (HS)	3
JUMLAH LOKALITI WABAK (WT+WB+WTK+HS)	48

Bil	Senarai Nama Lokaliti Wabak
Lokaliti Wabak Baru	
1	

Bil	Senarai Nama Lokaliti Wabak
Lokaliti Terkawal	
1	E6. BL PJU 10 APT BAYU
2	E6. BL PJU 10 APT PERMAI
3	E6. BL PJU 10 APT SAUJANA 2 (P,Q,G,H,N,O,K,J)
4	E6. BL PJU 10 KUARTERS JAKOA DAMANSARA DAMAI - JLN PJU10/5 DESA RIANG
5	E6. BL PJU 8 APT FLORA DAMANSARA 2 [C,D,E,F]
6	E6. BL PJU 8 EMPIRE RESIDENCES
7	E6. BL PJU 9 SD 13 APT SD 2
8	E6. BL PJU 9 SD 13 PARADESA RUSTIQA KONDO
9	E7. KD PJU 5 SEK 4 GUGUSAN SEMARAK
10	E7. KD PJU 5 SEK 7 (TERES A : JLN NURI 7/6,7,7A,8,9)
11	E8. BU PJU 1 BUKIT MAYANG EMAS (JLN BM 1 - JLN BM 11)
12	E8. BU PJU 6 BU 11(TERES 2) [JLN 11/1,11/1A,11/2,11/3,11/4,11/5,11/6,11/7,11/7A]
13	E8. BU SS 20 (1) [JLN SS 20/1 - SS 20/20]
14	E9. KT SS 1(TERES 2)[SS 1/22,24,24A-B,25,27,29,31,33,35,37,39,39A,41,41A,43,43A]
15	E9. KT SS 2 (4) [JLN SS 2/72,74,74A, 2/75-2/87,2/89,2/91, 2/93]
16	E10. BG SEK 17 (TERES 5) [JLN 17/23,25,27,29-32,34,36,38,40,42,44,46,48,50,64]
17	E10. BG SEK 5 TMN PETALING (1) [5/44,46,51,54,55,57,59,61,65,67]
18	E11. SRI SS 5A (TERES 4) [JLN SS 5A/10 , 5A/12 , 5A/9 , 5A/11 , 5A/13]
19	E11. SRI SS 5A (TERES 5) [JLN SS 5A/15 , 5A/17 , 5A/17B , 5A/17C]

20	E11. SRI SS 7 (TERES 8) [JLN SS 7/1, 7/3 , 7/3A , 7/5]
21	E11. SRI PJS 10 APT SRI SUBANG

22	E11. SRI PJS 10 RIDZUAN KONDO
23	E11. SRI PJS 5 FLAT DESA RIA (G,J,K,L,M,N,O,P)
24	E11. SRI PJS 5 TMN DESA RIA (VILLARIA CONDO)
25	E11. SRI PJS 6 FLAT DESA MENTARI 1 (BLOK 1 , 2 , 3)
26	E11. SRI PJS 8 YOLO SIGNATURE SUITES
27	E11. SRI PJU 1A APT SRI MERANTI
28	E11. SRI PJU 1A FLAT SRI JATI
29	E11. SRI PJU 1A PPRT 1 BLOK (G,H)
30	E12. TM PJS 1 APT PETALING PERDANA 2 (BLOK I - P]
31	E12. TM PJS 1 PARK AVENUE KONDO
32	E12. TM PJS 2C TMN MEDAN (TERES 1) [JLN PJS 2C/2,2C/7,2C/7A,2C/7B,2C/9,2C/12,14]
33	E12. TM PJS 2D FLAT DESA MENTARI (BLOK 11)
34	E12. TM PJS 3 FLAT TMN MEDAN 32 (BLOK A , B , C , D , E)
35	E12. TM PJS4 TMN INDAH JAYA(TERES 2)[JLN PJS 4/2,4,8,9,10,19,19A,21,21A]
36	E12. TM SEK 51 [LORONG TANDANG A & B, JLN 51/203 , 51/204A , 51/204B]
37	E12. TM SEK 51A RESIDENCE PARK 51
38	E12. TM TMN DATO HARUN (TERES 4) [JLN 2/1,3,LRG 7A,7C, PJS 2C/1,2,3,4,5,6,8,10]

Bil	Senarai Nama Lokaliti Wabak
Lokaliti Wabak Tidak Terkawal	
1	E7. KD PJU 3 PALM SPRING KONDO 1 (A,B,C)
2	E7. KD PJU 3 PALM SPRING KONDO 2 (D,E,F)
3	E7. KD PJU 5 SEK 7 APT LILY
4	E10. BG SEK 5 TMN PETALING (2) [5/43,5/45,5/47,5/48,5/49,5/49A,5/50,5/52,5/53]
5	E12. TM PJS 2C FLAT DESA MENTARI (BLOK 9 , 10)
6	E12. TM PJS 2C TMN MEDAN (TERES 2) [JLN PJS 2C/12,14,16,16A-C,18,19,20,21,22]
7	E12. TM PJS4 TMN INDAH JAYA(TERES 1)[JLN PJS 4/8,10,12,16,18,20,22A,25,27,27A,B]

Bil	Senarai Nama Lokaliti Wabak
Lokaliti Hotspot	
1	E6. BL PJU 10 APT SAUJANA 1 (A,B,C,D,E,F,L,M)
2	E6. BL PJU 9 SD 13 APT SRI MERANTI (1) [A,B,C,D,E,F,G]
3	E12. TM SEK 51A FLAT IMPIAN BAIDURI