

**BAHAGIAN KESIHATAN AWAM
JABATAN PERKHIDMATAN KESIHATAN PERSEKITARAN
MAJLIS BANDARAYA PETALING JAYA**

**Laporan Kes Demam Denggi Minggu Epid 23/2026 hingga
07/06/2026 - 13/06/2026**

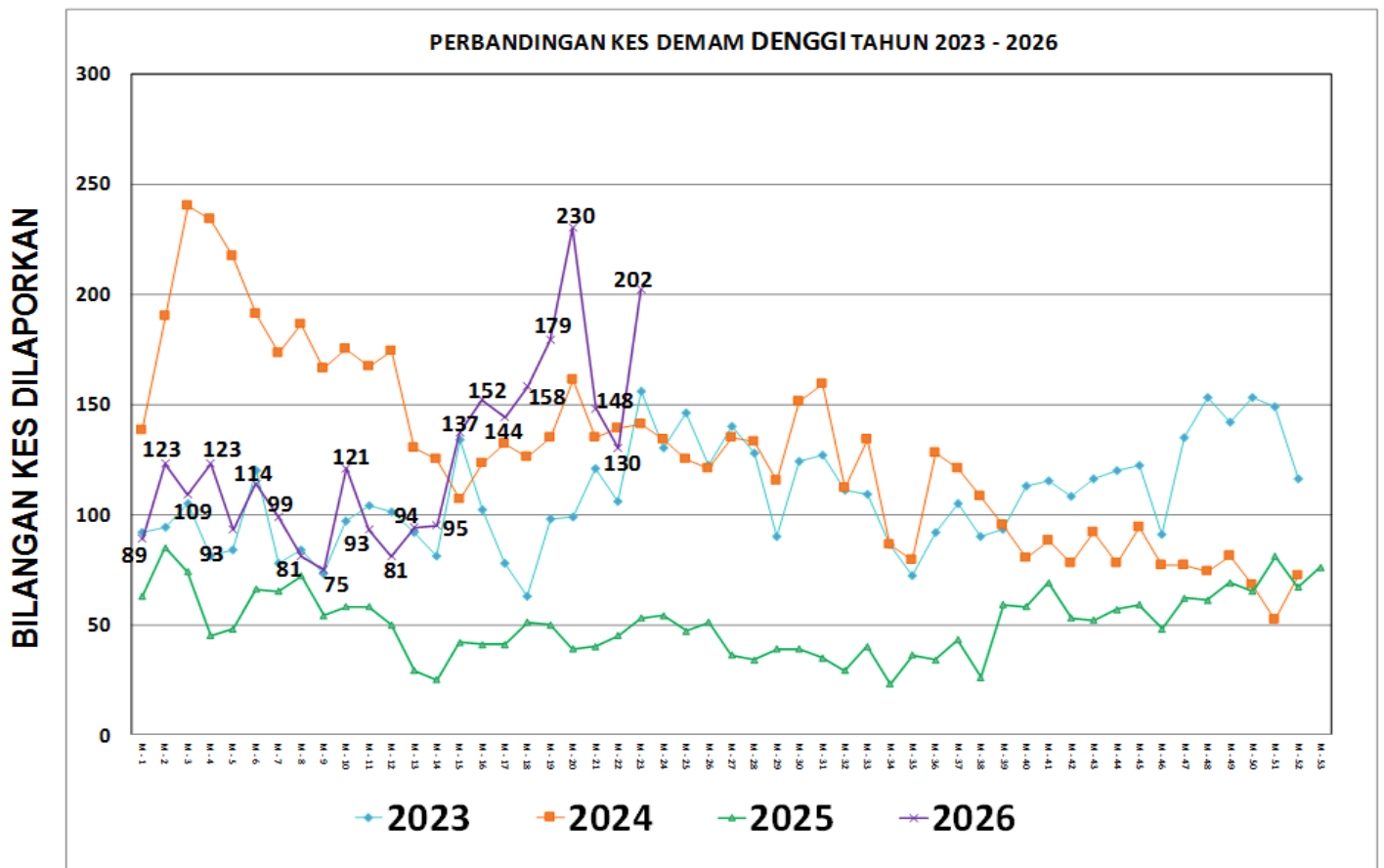
STATISTIK MINGGUAN KES DEMAM DENGGI

Jumlah kes demam denggi yang dilaporkan pada minggu ke **23/2026** adalah **202 Kes**, menjadikan Jumlah Kumulatif sebanyak **2870 kes** yang dilaporkan ini **Meningkat 55%** daripada jumlah kes pada minggu sebelumnya iaitu **130 Kes**. Jumlah Lokaliti Wabak adalah **81 Lokaliti**, manakala **Lokaliti Wabak Aktif** pada **(ME 22 = 30 Lokaliti)**. **3 Wabak Baru** dilaporkan, **18 Lokaliti Wabak Tak Terkawal** dilaporkan dan **21 Lokaliti Wabak Hotspot** dicatatkan. **1 Kes Kematian baru** yang dilaporkan.

PEMBANDINGAN KES DEMAM DENGGI MINGGUAN

TAHUN	MBPJ	
	Kumulatif 2026	Mati
2026 (ME 23/2026)	2870	3
2025	2695	0
2024	6653	2

GRAF TREN KES DEMAM DENGGI



SENARAI LOKALITI WABAK

LOKALITI WABAK	JUMLAH WABAK MINGGU EPID 23/2026
Wabak Baru (WB)	3
Wabak Terkawal (WT)	39
Wabak Tidak Terkawal (WTK)	18
Hotspot (HS)	21
JUMLAH LOKALITI WABAK (WT+WB+WTK+HS)	81

Bil	Senarai Nama Lokaliti Wabak
Lokaliti Wabak Baru	
1	E11. SRI PJS 10 APT SUBANG VILLE EHSAN
2	E11. SRI SS 6 KOMPLEKS PEGAWAI KANAN POLIS
3	E11. SRI PJS 6 FLAT DESA MENTARI 1 (BLOK 1 , 2 , 3)

Bil	Senarai Nama Lokaliti Wabak
Lokaliti Terkawal	
1	E6. BL PJU 10 ARMANEE KONDO
2	E6. BL PJU 10 APT RAMPAI IDAMAN
3	E6. BL PJU 8 D'QUINCE RESIDENCES @ RESIDENSI EMBUN DAMAI
4	E6. BL PJU 8 D'VERVAIN RESIDENCES
5	E6. BL PJU 9 SD 7
6	E6. BL PJU 9 SD 10
7	E6. BL PJU 9 SD 11
8	E6. BL PJU 9 SD 13 FORESTA KONDO
9	E7. KD PJU 3 CASA INDAH CONDO
10	E7. KD PJU 3 CASA TROPICANA CONDO
11	E7. KD PJU 5 PUSAT PERDAGANGAN
12	E7. KD PJU 5 SEK 5 SEPAH PUTERI (JLN 5/1 - 5/19)
13	E7. KD PJU 5 SEK 6 GUGUSAN SEROJA
14	E7. KD PJU 5 SEK 7 (TERES B : JLN NURI 7/5,10A,10B,10,11,13,14,15)
15	E7. KD PJU 5 SEK 8 GUGUSAN KEMUNING (A,B) PPRT
16	E7. KD PJU 5 SEK 11 (APT TANIA)
17	E8. BU PJU 6 APT PELANGI DAMANSARA (A,B,C)
18	E8. BU PJU 6 BU 9 BUKIT UTAMA 9 KONDO

19	E8. BU PJU 6A GLOMAC CENTRO CONDO
20	E8. BU PJU 6A KG SG KAYU ARA 5 [JLN TERATAI, MELUR, MAWAR, MELATI]
21	E8. BU PJU 6A RUMAH PANGSA KG KAYU ARA
22	E8. BU SS 20 (2) [JLN SS 20/21 - SS 20/26]
23	E8. BU SS 22 (4) [JLN SS 22/12,13,14,15,16,17,18,20,20A,20B,22]
24	E8. BU SS 22A (JLN SS 22A/1-8)
25	E9. KT SS 2 (6) [JLN SS 2/24, 2/26 - 2/38]
26	E9. KT SS 9 (TERES 1) [JLN SS 9/9,9/10,9/11,9/12,9/13,9/14,9/15,9/16,9/18]
27	E10. BG SEK 1 (TERES 1) [1/2,4,5,6,8,9,10,12,14,15,17,19,21,26]
28	E10. BG SEK 17 (TERES 5) [JLN 17/23,25,27,29-32,34,36,38,40,42,44,46,48,50,64]
29	E10. BG SEK 19 (1) [JLN 19/1,1B,2,3,4,5,6,7,8,19/31,19/36,19/38]
30	E11. SRI PJS 5 TMN DESA RIA (VILLARIA CONDO)
31	E11. SRI PJU 1A PPRT 1 BLOK (D,E,F)
32	E11. SRI PJU 1A SURIA DAMANSARA KONDO
33	E11. SRI PJU 1A TERES A JLN 1C - 1E, 1H, 1J
34	E11. SRI SS 5A (TERES 2) [JLN SS 5A/6 , 5A/8 , 5A/3]
35	E11. SRI SS 7 KELANA PUTERI KONDO
36	E11. SRI SS 7 PANORAMA RESIDENCES
37	E12. TM PJS 2D TMN MEDAN (TERES 2) [JLN PJS 2D/2,4,5,6,7,8,8C,8D,9,10,11,12,14]
38	E12. TM PJS 3 TMN MEDAN BARU (TERES 1) [JLN PJS 3/1 , 3/2 , 3/4 , 3/5 , 3/7]
39	E12. TM PJS4 TMN INDAH JAYA(TERES 2)[JLN PJS 4/2,4,8,9,10,19,19A,21,21A]

Bil	Senarai Nama Lokaliti Wabak
Lokaliti Wabak Tidak Terkawal	
1	E7. KD PJU 5 SEK 5 GUGUSAN SIANTAN
2	E8. BU PJU 6A KG SG KAYU ARA 2 [JLN SEROJA, DAHLIA, KEKWA]
3	E8. BU PJU 6A KG SG KAYU ARA 3 [JLN KENANGA, ANGGERIK, CEMPAKA]
4	E8. BU PJU 6A PUNCAK DAMANSARA KONDO
5	E9. KT SEK 20 (TERES 1)[JLN 20/1,20/2,20/2A,20/3,20/4,20/5,20/6,20/7,20/9,20/11]
6	E9. KT SEK 21 (TERES 2) [JLN 21/22, 21/24, 21/26, 21/28 - 21/33, 21/35]
7	E9. KT SS 2 (1) [JLN SS 2/1-2/4, 2/4A,4B, 2/5-2/23, 2/25, 2/25A]
8	E9. KT SS 2 (5)[JLN SS 2/88,90,92,2/94-2/99,2/99A,2/100-2/107,2/109,2/111,2/113]
9	E9. KT SS 9A 1 (JLN 9A/3,5,6,7,8,9,10,11,12,17,20)
10	E9. KT SS 9A 2 (JLN 9A/1,2,4,13,14,15,16,18,19)
11	E10. BG SEK 4 KUARTERS MBPJ INAI MERAH

12	E10. BG SEK 14 (TERES 2) [JLN 30-49]
13	E11. SRI PJU 1A APT SRI MERANTI
14	E11. SRI PJU 1A PERLA @ ARA SENTRAL
15	E12. TM PJS 2C APT MEDAN CAHAYA 2 (BLOK D , E , F)
16	E12. TM PJS 2C TMN MEDAN (TERES 2) [JLN PJS 2C/12,14,16,16A-C,18,19,20,21,22]
17	E12. TM PJS 3 SRI MANJA SQUARE [JLN PJS 3/46 , 3/48 , 3/59 , 3/61 , 3/63]
18	E12. TM SEK 51A FLAT IMPIAN BAIDURI

Bil	Senarai Nama Lokaliti Wabak
Lokaliti Hotspot	
1	E6. BL PJU 9 SD 1 FLAT SRI CEMARA
2	E6. BL PJU 9 SD 3
3	E7. KD PJU 3 PALM SPRING KONDO 1 (A,B,C)
4	E7. KD PJU 3 PALM SPRING KONDO 2 (D,E,F)
5	E7. KD PJU 5 SEK 4 GUGUSAN SEMARAK
6	E8. BU PJU 6 APT PELANGI DAMANSARA (D,E,F)
7	E8. BU PJU 6 APT PELANGI DAMANSARA (G,H,I,J,K)
8	E8. BU PJU 6 BU 1 (TERES 2) [JLN 1/2 - 1/8]
9	E8. BU SS 20 (1) [JLN SS 20/1 - SS 20/20]
10	E8. BU SS 23 (1) [JLN SS 23/1,2,2A,3,4,4A,4B,5,7,9,11]
11	E9. KT SS 1(TERES 1)[JLN SS 1/38, 1/36, 1/34, 1/30, 1/28, 1/32, 1/26]
12	E9. KT SS 1(TERES 3)[JLN SS 1/1,1A-1D,2,3,4,5,6,7,8,9,9A,11,11A,22A,22B
13	E9. KT SS 2 (2) [JLN SS 2/45,2/46,2/47,2/48,2/49,2/50,2/51,2/52,2/53,2/55]
14	E9. KT SS 2 (4) [JLN SS 2/72,74,74A, 2/75-2/87,2/89,2/91, 2/93]
15	E9. KT SS 9 (TERES 2) [JLN SS 9/1 - 9/8]
16	E10. BG SEK 16 PRIMA 16 (BLOK A , B , C , D) [JLN 16/18]
17	E11. SRI PJS 10 RIDZUAN KONDO
18	E11. SRI PJS 8 MENTARI COURT
19	E11. SRI PJU 1A PPRT LEMBAH SUBANG 2 (BLOK A-E)
20	E12. TM SEK 51A RESIDENCE PARK 51
21	E12. TM SEK 51A (TERES)